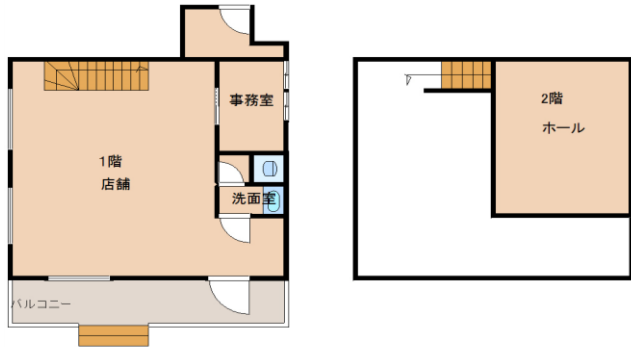


賃貸の店舗物件



教室・塾や
カルチャースクール、
ビューティーサロン等

★4号線バイパスからすぐ
★大河原小学校から徒歩5分



| | | |
|-------------|------------------------|--|
| 物件種別 最寄駅 | 宍戸様貸店舗 | |
| | 店舗・賃貸物件 JR東北本線 大河原駅 | |

| | | |
|------|-------|----------------------|
| 賃貸条件 | 月額賃料 | 99,000 円 (税込) |
| | 敷金 | 500,000 |
| | 保証会社 | 要加入 |
| | 保険料 | 要加入 |
| | 仲介手数料 | 99,000 税込 |

| | | |
|-----|----------------|--------|
| 所在地 | 柴田郡大河原町字新東14-5 | |
| 交通 | JR東北本線 大河原駅から | 車 5分 |
| | | 徒歩 15分 |

| | | |
|-------|----------------------|---------|
| 建物名 | 宍戸様貸店舗 | |
| 構造・規模 | 木造 1階建 | |
| 専有面積 | 64.41 m ² | (19.4坪) |
| 間取内訳 | | |

| | | | |
|-------|---------------------|------|----|
| 築年月 | 平成1年 | 契約期間 | 2年 |
| 管理費等 | 無 | | |
| 駐車場 | 近隣に有 (空き状況については要確認) | | |
| 現況 | 空 | 入居日 | 相談 |
| 本体設備 | トイレ、手洗場、 | | |
| 各戸設備 | | | |
| 賃貸借種類 | 普通賃貸借契約 | | |
| 備考 | | | |

賃貸マンション・貸家・貸アパート等

宮城県知事 (2) 第 6038 号 (社)宮城県宅地建物取引業協会会員・東北地区不動産公正取引協議会加盟

事務所の所在地
宮城県柴田郡大河原町字新東15-4

TEL: 0224-53-2477
FAX: 0224-53-4571

商号又は名称
仙南都市開発株式会社

■取引態様

媒介

■情報公開日

2022/7/20

■情報有効期限

■手数料

| | | | | | |
|----------|----|---|----|-----|---|
| 手数料負担の割合 | 貸主 | % | 借主 | 100 | % |
| 手数料配分の割合 | 元付 | % | 客付 | % | % |